

GRÖßENTABELLE FÜR DIE HOSE

MODELL MIT REGULÄREM SCHNITT BEZIEHT SICH AUF:

(64865, 64864, 64988, 64500, 64619, 64620, 64621, 64622, 64623, 64429, 64433, 64430, 64614, 64615, 64624, 64625, 64626)

MODELL IN SLIM-PASSFORM BEZIEHT SICH AUF:

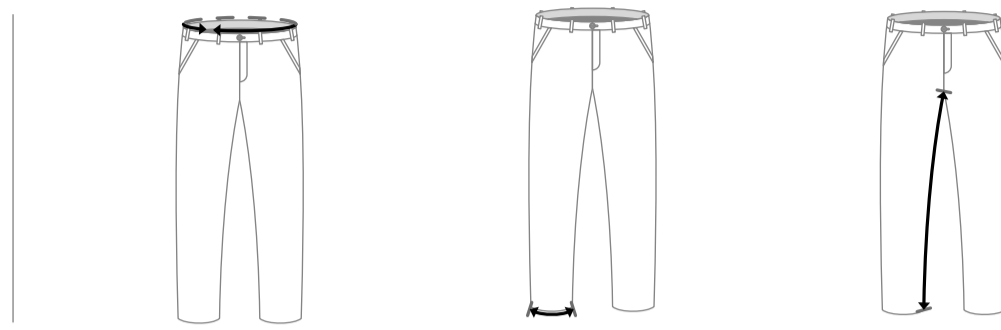
(64610, 64612, 64607, 64606, 64605, 64495, 64600, 64601, 64602, 64603, 64604, 64608, 64609, 64611, 64613, 64616, 64617, 64618, 63010, 63011, 63012, 63013, 64480)

REGULAR/SLIM

TOLERANZ +/- (2.0 CM)

GRÖßE

ARTIKELMAßE



KÖRPERGRÖßE	EU GRÖßE	BUNDWEITE	BEINWEITE UNTEN REGULAR/SLIM	INNENBEINLÄNGE
< 176 CM (klein)	22	74.0 / 76.0 CM	17.5 / 16.0 CM	76.0 CM
	23	78.0 / 80.0 CM	18.0 / 16.5 CM	76.0 CM
	24	82.0 / 84.0 CM	18.5 / 17.0 CM	76.0 CM
	25	86.0 / 88.0 CM	19.0 / 17.5 CM	76.0 CM
	26	90.0 / 92.0 CM	19.5 / 18.0 CM	76.0 CM
	27	94.0 / 96.0 CM	20.0 / 18.5 CM	76.0 CM
	28	98.0 / 100.0 CM	20.5 / 19.0 CM	76.0 CM
	29	102.0 / 104.0 CM	21.0 / 19.5 CM	76.0 CM
	30	106.0 / 108.0 CM	21.5 / 20.0 CM	76.0 CM
	176 - 182 CM (mittelgroß)	44	74.0 / 76.0 CM	17.5 / 16.0 CM
46		78.0 / 80.0 CM	18.0 / 16.5 CM	80.0 CM
48		82.0 / 84.0 CM	18.5 / 17.0 CM	80.0 CM
50		86.0 / 88.0 CM	19.0 / 17.5 CM	80.0 CM
52		90.0 / 92.0 CM	19.5 / 18.0 CM	80.0 CM
54		94.0 / 96.0 CM	20.0 / 18.5 CM	80.0 CM
56		98.0 / 100.0 CM	20.5 / 19.0 CM	80.0 CM
58		102.0 / 104.0 CM	21.0 / 19.5 CM	80.0 CM
60		106.0 / 108.0 CM	21.5 / 20.0 CM	80.0 CM
62		110.0 / 112.0 CM	22.0 / 20.5 CM	80.0 CM
> 182 CM (groß)	94	78.0 / 80.0 CM	18.0 / 16.5 CM	84.0 CM
	98	82.0 / 84.0 CM	18.5 / 17.0 CM	84.0 CM
	102	86.0 / 88.0 CM	19.0 / 17.5 CM	84.0 CM
	106	90.0 / 92.0 CM	19.5 / 18.0 CM	84.0 CM
	110	94.0 / 96.0 CM	20.0 / 18.5 CM	84.0 CM
	114	98.0 / 100.0 CM	20.5 / 19.0 CM	84.0 CM
	118	102.0 / 104.0 CM	21.0 / 19.5 CM	84.0 CM
	122	106.0 / 108.0 CM	21.5 / 20.0 CM	84.0 CM
	126	110.0 / 112.0 CM	22.0 / 20.5 CM	84.0 CM
	130	114.0 / 116.0 CM	22.5 / 21.0 CM	84.0 CM

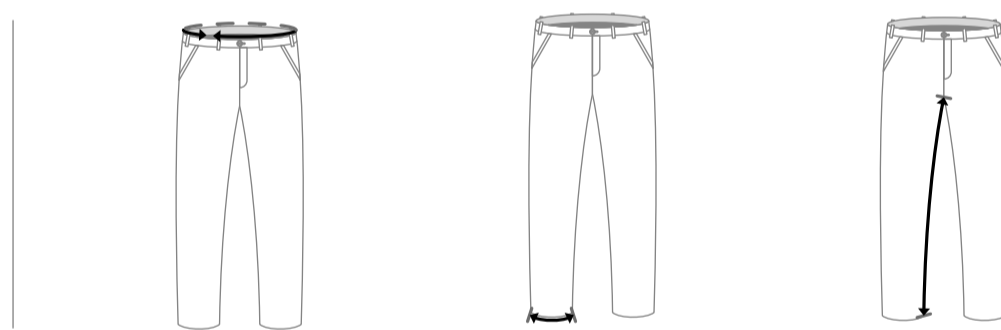
CHINOHOSE PBT

CHINOHOSE PBT

TOLERANZ +/- (2.0 CM)

GRÖßE

ARTIKELMAßE



EU GRÖßE	BUNDWEITE	BEINWEITE UNTEN	INNENBEINLÄNGE
44	79.0 CM	16.3 CM	80.8 CM
46	83.0 CM	16.6 CM	81.8 CM
48	86.0 CM	16.9 CM	81.8 CM
50	91.0 CM	17.2 CM	81.8 CM
52	96.0 CM	17.5 CM	82.8 CM
54	101.0 CM	17.8 CM	82.8 CM
56	105.0 CM	18.1 CM	83.0 CM
58	109.0 CM	18.4 CM	83.2 CM
60	113.0 CM	18.7 CM	83.4 CM

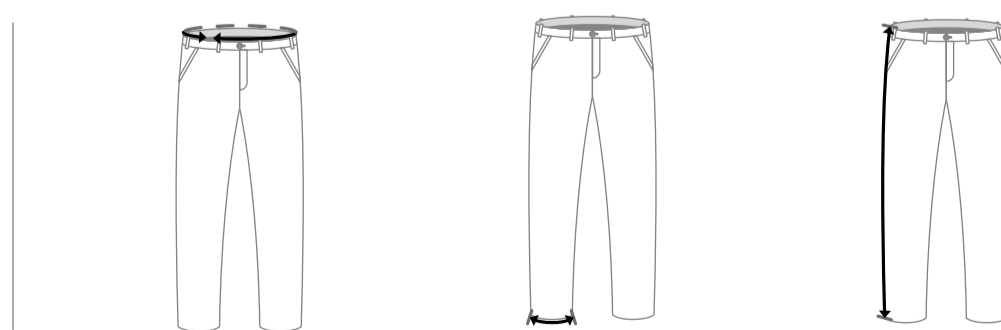
CHINOHOSE LONDON

CHINOHOSE LONDON

TOLERANZ +/- (2.0 CM)

GRÖßE

ARTIKELMAßE



GRÖßE	BUNDWEITE	BEINWEITE UNTEN	INNENBEINLÄNGE
31	82.0 / 84.0 CM	18.4 CM	107.5 CM
32	86.0 / 88.0 CM	19.0 CM	108.0 CM
33	90.0 / 92.0 CM	19.5 CM	108.5 CM
34	94.0 / 96.0 CM	19.9 CM	109.0 CM
36	98.0 / 100.0 CM	20.3 CM	109.5 CM
38	102.0 / 104.0 CM	20.7 CM	110.0 CM